

Configuration lecteur externe connexion câblée ou Wi-Fi

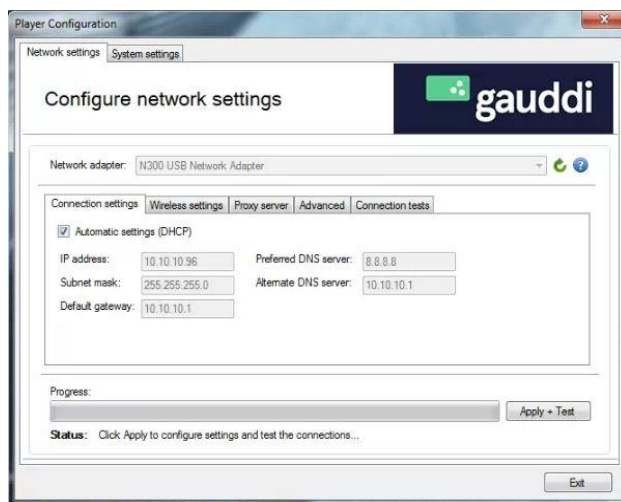
1. Connecter le clavier et la souris au lecteur (USB)
2. Appuyer sur la touche «C» du clavier



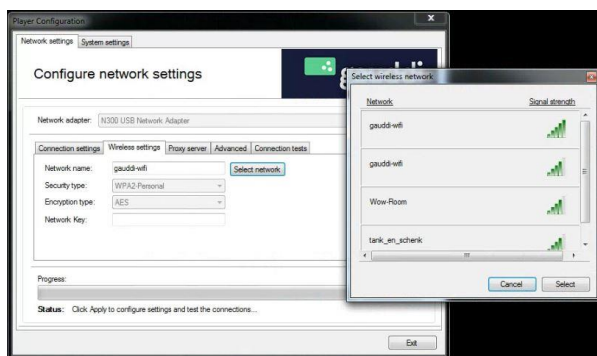
3. Si vous ne voyez pas un curseur de souris, vous pouvez le visualiser en utilisant la combinaison de touches suivante : CTRL + ALT + SHIFT + M
4. Cliquez sur 'Oui' et le lecteur redémarre
5. Cochez la case 'Paramètres automatiques (DHCP)' si vous avez besoin de DHCP.

Si vous avez connecté le lecteur externe avec un câble (de préférence), vous pouvez sauter les étapes 6, 7 et 9.

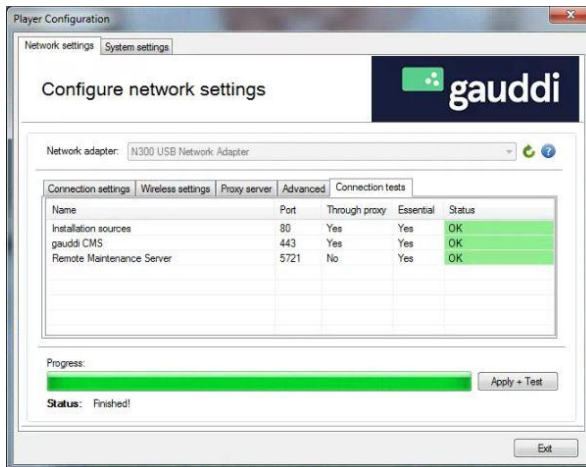
6. Dans le menu déroulant « Adaptateur réseau » sélectionnez votre carte Wi-Fi
7. Ici apparaît un onglet supplémentaire « paramètres sans fil »



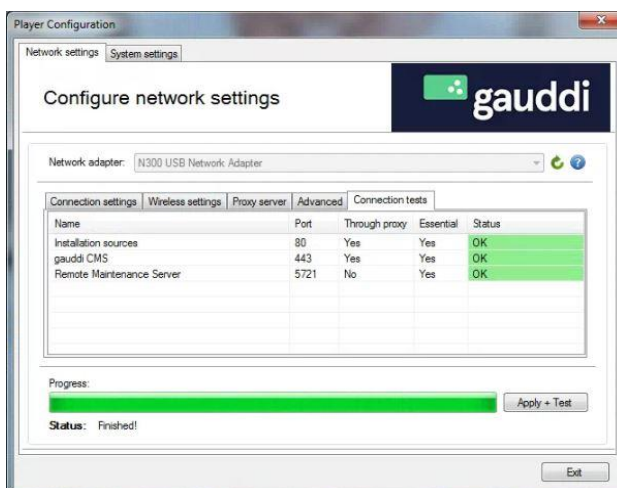
8. Choisir « Paramètres sans fil »



9. Sélectionnez votre réseau sans fil



10. Saisissez votre clé de réseau et cliquez sur « Appliquer + Tester »



11. Tous les tests doivent être 'OK'
12. Si un ou plusieurs échouent, essayez à nouveau « Appliquer + Tester ».
13. Si un ou plusieurs échouent à nouveau. Veuillez vérifier si le port réseau en échec est ouvert au trafic sortant.
14. Cliquer sur « Exit » et « OK » pour réactiver le Writefilter.