

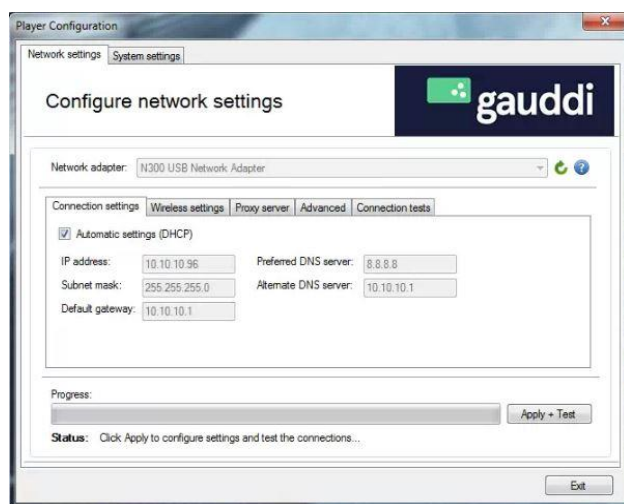
Configuratie bekabeld of wifiverbinding op een externe mediaplayer

1. Sluit een toetsenbord en muis aan (via usb).
2. Druk op de 'C' toets van het toetsenbord.

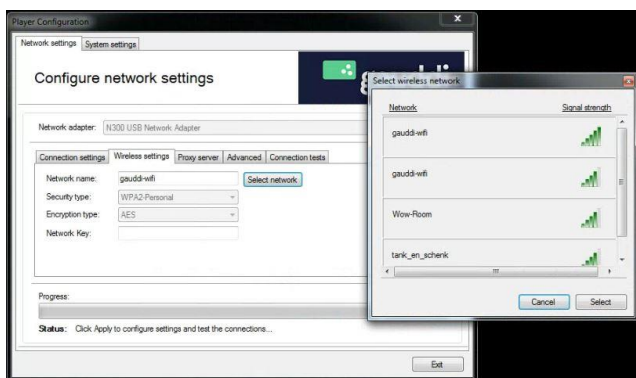


3. Indien u geen muis cursor ziet kunt u deze zichtbaar maken d.m.v. de volgende toetsen combinatie: CTRL+ALT+SHIFT+M.
4. Klik op 'Yes' en de player zal herstarten.
5. Zet een vinkje bij 'Automatic settings (DHCP)' als je geen vast IP-adres instelt.
Wanneer je de externe player hebt verbonden met een netwerk kabel, kun je stap 6,7,8 en 9 overslaan (wij raden een bekabelde verbinding aan).

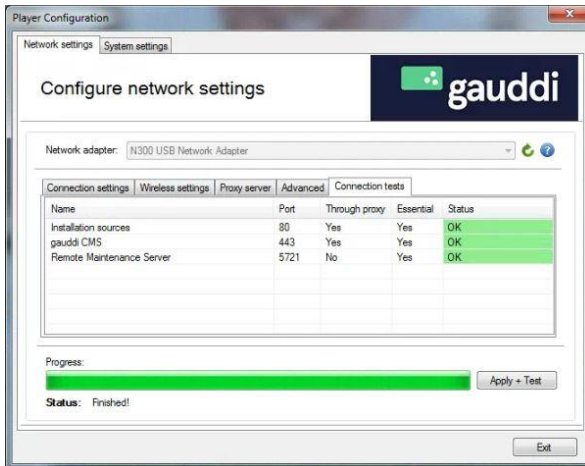
6. Selecteer de juiste 'Network adapter' wifi.
7. Er verschijnt een extra tabblad 'Wireless settings'.



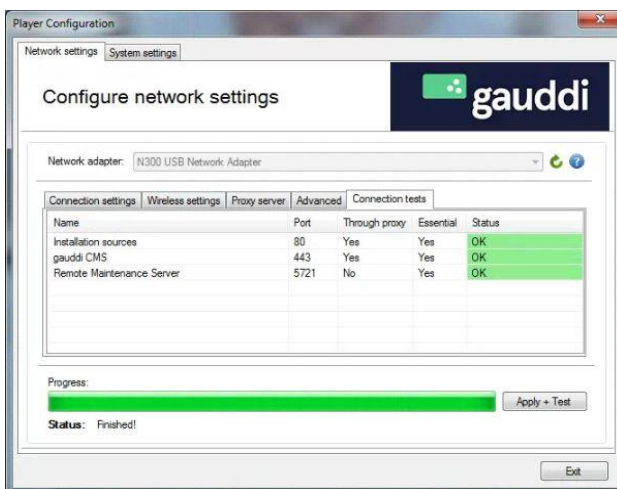
8. Klik op 'Wireless settings'.



9. Selecteer het juiste WiFi netwerk, 'Select network'.



10. Vul de juiste network key in en klik op 'Apply + Test'.



11. Alle testen moeten 'OK' zijn.

12. Als er 1 of meerdere falen, klik dan nog een keer op "Apply + Test".

13. Als er weer 1 of meerdere falen, controleer dan of de juiste poorten naar buiten open staan

14. Klik op 'Exit' and 'OK' om de Writefilter te activeren.